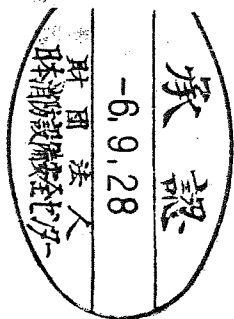


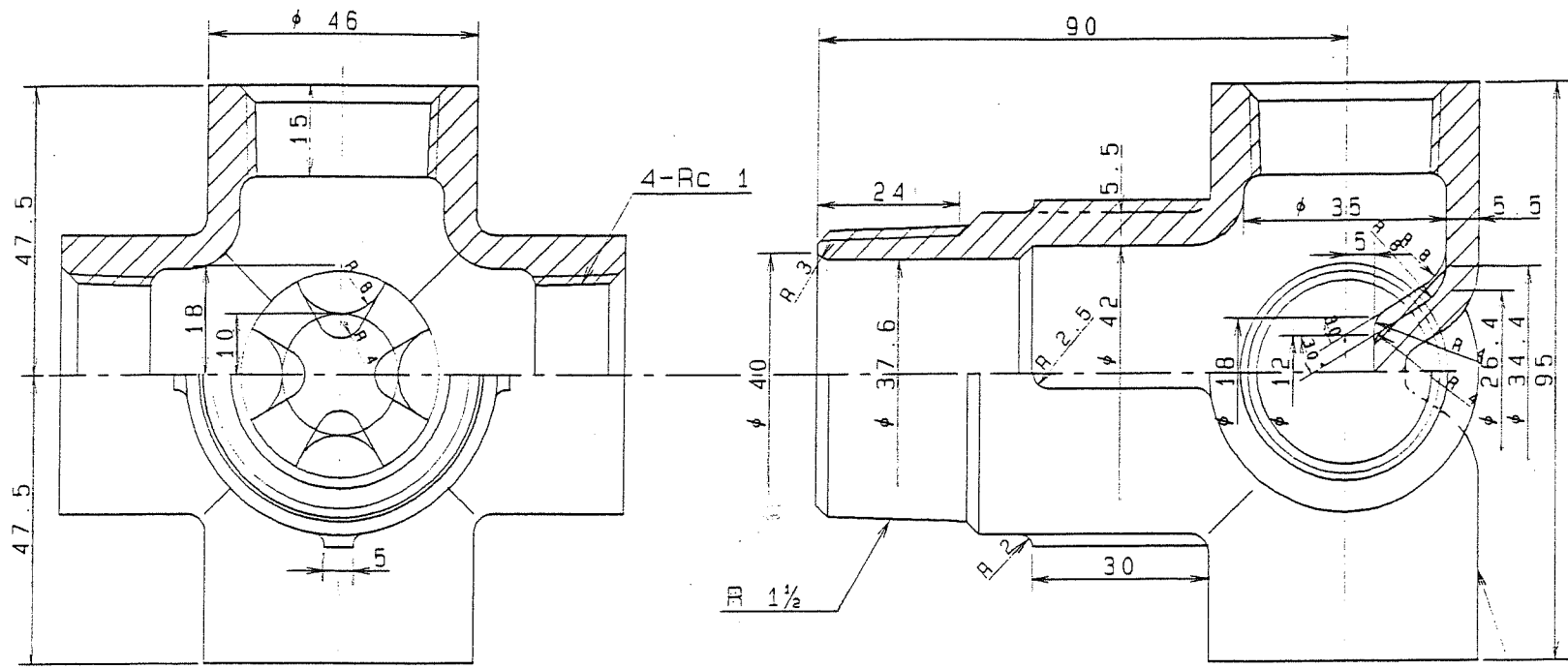
表示シール貼付位置  
認定証 貼付位置



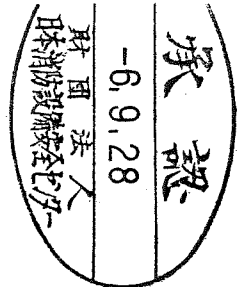
注: 継手に寸法公差のないものは、  
JIS B 0407 の球状黒鉛  
鑄鉄品の並級公差とする。

2				
1	本体	FCD450	1	溶融鋳造メッキ
No	部品名	材質	数量	備考
品名	SP多方継手(四方内ネジ型) 40X25			
略号	TSP-F-40RC	図番		
製図	H6.06.21	写図		
尺度	Free	承認	技術	写図 設計
単位	mm	石川	神原	野村
東亜高級機械製造株式会社				





表示シール貼付位置  
認定証 貼付位置



注: 継手に寸法公差のないものは、  
JIS B 0407 の球状黒鉛  
鑄鉄品の並級公差とする。

2				
1	本体	FCD450	1	溶融亜鉛メッキ
No	部品名	材質	数量	備考
品名	SP多方継手(四方外ネジ型) 40X25			
略号	TSP-F-40	図番		
製図	H5.11.02	写図	H6.06.21	
尺度	Free	承認	技術	写図
単位	mm	石川	福原	野村
東亜高級バルブ製造株式会社				